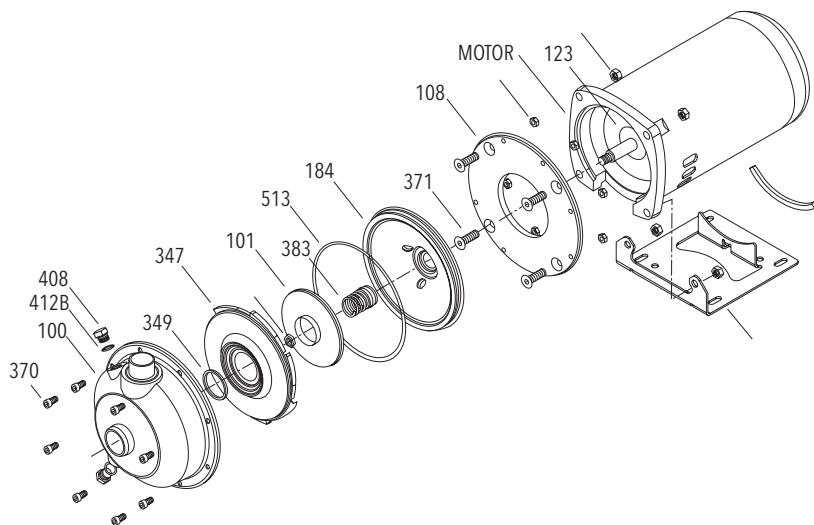
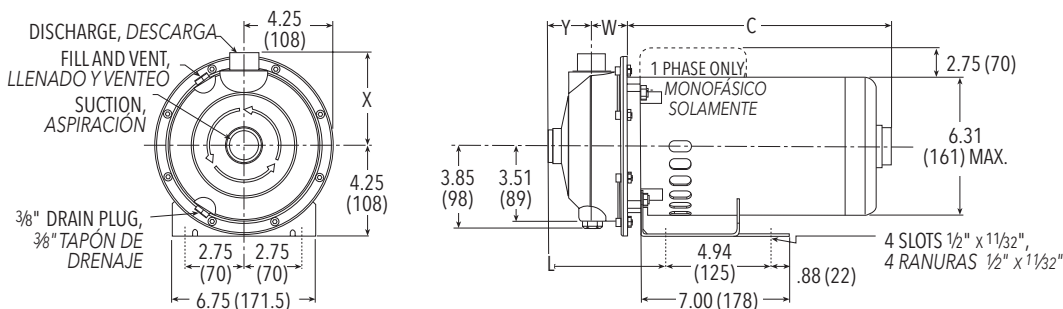


MCS CLOSE COUPLED PUMP MAJOR COMPONENTS: MATERIALS OF CONSTRUCTION MATERIALES DE CONSTRUCCIÓN DE LOS PRINCIPALES COMPONENTES DE LA BOMBA MCS DE ACOPLAMIENTO CERRADO



Item No., Parte No.	Description, Descripción	Materials, Materiales
100	Casing, <i>Carcasa</i>	AISI 316L SS,
101	Impeller, <i>Impulsor</i>	AISI 316L Acero inoxidable
108	Motor adapter, <i>Adaptador del motor</i>	Aluminum, <i>Aluminio</i>
123	Deflector, <i>Deflector</i>	BUNA-N
184	Seal housing, <i>Alojamiento del sello</i>	AISI 316L SS,
347	Guidevane, <i>Difusor</i>	AISI 316L Acero inoxidable
349	Seal ring, guidevane; <i>Anillo del sello, difusor</i>	BUNA-N
370	Socket head screws, casing; <i>Encajes de tornillos, carcasa</i>	AISI 410 SS, AISI 410 Acero inoxidable
371	Bolts, motor; <i>Bulones, motor</i>	Steel, Acero
383	Mechanical seal, <i>Sello mecánico</i>	see chart, <i>ver tabla</i>
408	Drain and vent plug, casing; <i>Tapones de drenaje y ventilación, carcasa</i>	AISI 316L SS, AISI 316L Acero inoxidable
412B	O-ring, drain and vent plug; <i>Anillo 'O', tapón de drenaje y ventilación</i>	Viton
513	O-ring, casing; <i>Anillo 'O', carcasa</i>	
Motor	NEMA standard, 56Y flange;	
Motor	NEMA estándar, brida 56Y	

MCS CLOSE COUPLED - DIMENSIONS, WEIGHTS AND SPECIFICATIONS MCS ACOPLADO CERRADO - DIMENSIONES, PESOS Y ESPECIFICACIONES



Clockwise rotation viewed from drive end. Rotación en dirección de las agujas del reloj visto desde el extremo del motor.

NOTES:

1. Pumps will be shipped with top vertical discharge as standard. For other orientations, remove casing screws, rotate to desired position, and tighten 6mm screws to 5 - 6 lbs./ft. (6.8-8 N-m).

2. Dimensions in inches and millimeters (mm). Weight in pounds and kilograms (kg).

3. Motor dimensions may vary with motor manufacturer.

4. Not to be used for construction purposes unless certified.

NOTAS:

1. Las bombas se entregan con la descarga vertical superior estándar; para una orientación diferente, retirar los tornillos de la carcasa, hacer girar hasta la posición deseada y ajustar los bulones de 6 mm a 5-6 libras/pie (6,8-8 N-m).

2. Dimensiones en pulgadas y milímetros (mm), peso en libras y kilogramos (kg).

3. Las dimensiones del motor pueden variar de acuerdo al fabricante.

4. No utilizar para fines de construcción a menos que estén certificadas.

Dimensions and Weights - Determined by Pump, Dimensiones y peso - Determinados por la bomba

Pump, Bomba	Suct., Aspiración	Disch., Descarga	HP	W	X	Y	L	Wt. Less Motor, Peso sin motor
1 MS	1.25 (32)	1.00 (25)	½-3	1.65 (42)	4.38 (111)	2.00 (51)	5.38 (137)	6 (2.7)
2 MS	1.50 (38)	1.25 (32)	¾-5	2.09 (53)	4.50 (114)	2.12 (54)	5.94 (151)	7 (3.2)
3 MS	2.00 (51)	1.50 (38)	1-5	2.09 (53)	4.62 (117)	2.12 (54)	5.12 (130)	7 (3.2)

Dimensions and Weights - Determined by Motor, Dimensiones y peso - Determinados por el motor

HP	Motor Length and Weights, Longitud y peso del motor							
	1 Phase, Monofásicos				3 Phase, Trifásicos			
	ODP		TEFC		ODP		TEFC	
	C	Weight, Peso	C	Weight, Peso	C	Weight, Peso	C	Weight, Peso
½	10.88 (276)	24 (10.9)	11.56 (294)	30 (13.6)	10.38 (264)	24 (10.9)	10.31 (262)	19 (8.6)
¾	10.88 (276)	26 (11.8)	12.38 (315)	33 (14.9)	10.62 (270)	25 (11.3)	11.06 (281)	21 (9.5)
1	11.62 (295)	27 (12.2)	12.31 (313)	37 (16.8)	11.12 (282)	26 (11.8)	11.06 (281)	23 (10.4)
1½	13.62 (346)	28 (12.7)	13.56 (344)	40 (18.1)	11.62 (295)	28 (12.7)	11.38 (289)	29 (13.1)
2	12.62 (321)	30 (13.6)	13.56 (344)	42 (19)	11.62 (295)	31 (14)	12.81 (327)	36 (16.3)
3	12.44 (316)	36 (16.3)	14.31 (363)	48 (21.7)	12.38 (315)	34 (15.4)	15.06 (383)	40 (18.1)
5	14.03 (356)	48 (21.7)	-	-	14.03 (356)	46 (20.8)	-	-