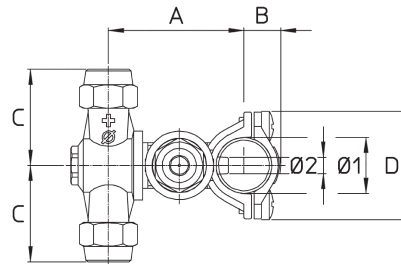




M79



**Standard completo di cavallotto, viti inox, membrana FPM, O Ring, ghiere G3/8, filtri a fessura
Ugelli non compresi**

Pressione di esercizio max.: 30 bar
Apertura antigoccia: 1 bar
Peso: 290 g

Materiali: ottone nichelato - acciaio inox - NBR - PA66 - FPM

Impiego: su macchine per la protezione delle colture agricole in campo aperto. Ingombri ridotti. Due ugelli selezionabili con posizioni intermedie di chiusura. Eccellente resistenza alla pressione ed agli urti. Indicato per trattamenti che richiedono elevata penetrazione fogliare.


**Standard with clamp, stainless steel screws, FKM diaphragm, O Ring, 3/8" BSP cap, slotted strainers
Spray tips not included**

Max. operating pressure.: 30 bar (435 psi)
Antidrip opens at 1 bar (14.5 psi)
Weight: 290 g (10.2 oz)

Materials: nickel plated brass - stainless steel - Buna N - PA66 - FKM

Use: for agriculture use on crop sprayers. Compact. Rollover with two shut off positions. Pressure and shock proof. For high pressure on post emergence.


COME SI ORDINA / HOW TO ORDER

CODICE code	Ø1 mm	Ø2 mm	A mm	B mm	C mm	D mm		KIT RICAMBIO spare parts kit
79.617.3	1/2" (Ø21.3) - Ø22	Ø7	66	15	38	42	10	75.302.28

ASTE Ø1/2" Ø1/2" BOOMS



COME SI ORDINA / HOW TO ORDER

CODICE code	LUNGHEZZA mm length mm	N FORI length mm	Ø FORI mm holes dia. mm	ATTACCO connections	P MAX. (bar / psi)	MATERIALE material	
361.5.1	570	2	Ø7	G1/2 - 1/2" BSPM.	20 / 300	AISI304	10
361.5.2	1070	3		G1/2 - 1/2" BSPM.			10
361.5.3	1580	4		G1/2 - 1/2" BSPM.			10
361.5.4	2080	5		G1/2 - 1/2" BSPM.			10
361.5.20	2580	6		G1/2 - 1/2" BSPM.			10
361.5.21	3080	7		G1/2 - 1/2" BSPM.			10



GETTI
NOZZLES



UGELLI
SPRAY TIPS



COMPONENTI
PARTS



CATALOGHI
CATALOGUES



RICAMBI
SPARE PARTS :

79.617.3