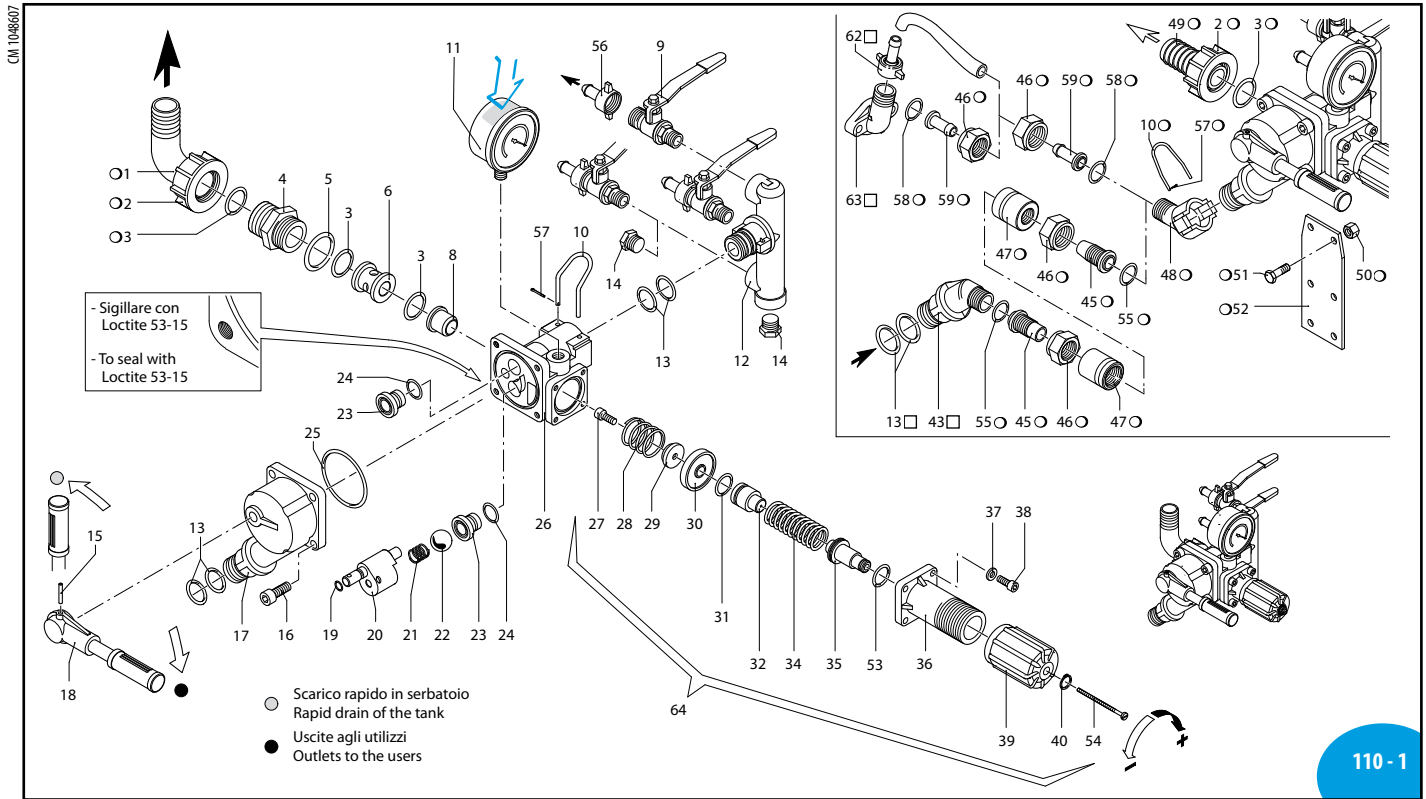


VDR 50 cod. 950 cod. 904 (con manometro ISOMETRICO - with Isometric Pressure Gauge)



AR000140-JN

Pos	Cod.	Descrizione	Description	Q.ty	Note
1	550370	Curva	Ø 25	1	
2	550880	Girello	1" G	1	
3	550350	Guarnizione OR	Ø 23,81x2,62	3	▶
4	1041240	Raccordo	1" G M-M	1	
5	550040	Guarnizione OR	Ø 26,65x2,62	1	▶
6	1041250	Distanziale		1	
8	1040660	Sede		1	Inox
9	130491	Rubinetto	3/8" G - 1/2" G M-M DX	3	☑
10	1040690	Forcella		1	
11	550545	Manometro	Ø63	1	0-80 bar ☑
	1151010	Manometro	Ø63 isometrico	1	0-50-80 bar ☑
12	1040680	Corpo		1	
13	390180	Guarnizione OR	Ø 18,72x2,62	6	
14	130171	Tappo	3/8" G	2	☑ C ₂₀
15	1040820	Spina		1	
16	180030	Vite	TCEI M8x20	4	C ₂₀ (a)
17	1040720	Corpo distributore		1	
18	1040730	Manopola		1	
19	1080200	Guarnizione OR	Ø 5,6x2,2	1	▶
20	1040700	Perno		1	☑
21	850680	Molla		1	☑
22	850660	Sfera		1	Inox
23	850652	Sede		2	
24	740290	Guarnizione OR	Ø 14x1,78	2	▶
25	1040710	Guarnizione OR	Ø 56x2	1	▶
26	1040601	Corpo		1	
27	680560	Vite	TCEI M6x16	1	Inox ☑ C ₁₀
28	1040650	Molla		1	☑
29	1040640	Valvola		1	Inox
30	1040630	Membrana		1	Desmopan ☑
	1040631	Membrana		1	NBR ☑
31	880833	Guarnizione OR	Ø 15,54x2,62	1	90 Sh ☑
32	1040622	Pistone		1	
34	1040830	Molla		1	☑
35	394770	Perno		1	
36	1040610	Corpo	guida molla	1	
37	550331	Rondella		4	Z/B
38	1040370	Vite	TCEI M6x22	4	C ₄
39	394790	Manopola		1	
40	480550	Anello	seeger Øe 12	1	▶
43	1040760	Raccordo	3/4" GM	1	

(a) Avvitare con Loxeal 55-14 frenafletti MEDIO (rosso) solo vite con foro passante.
Screw with Loxeal 55-14 thread lock MEDIUM (red) only screw with through hole.

Pos	Cod.	Descrizione	Description	Q.ty	Note
45	1040810	Portagomma	Ø 13 x 24	2	
	850780	Portagomma	Ø 19 x 34	2	
46	1040790	Girello	3/4" G	2	Per / For ø 13
	850790	Girello	3/4" G	2	Per / For ø 19
47	1040800	Ghiera		2	Per / For ø 13
	850770	Ghiera		2	Per / For ø 19
48	1040770	Raccordo		1	
49	550210	Tubo	Ø 25	1	
50	390270	Dado	M8	2	C ₂₀
51	180370	Vite	TEM8x25	2	C ₂₀
52	850690	Staffa		1	
53	770130	Guarnizione OR	Ø 20,35x1,78	1	☑
54	1150650	Vite	TCTC M3x60	1	☑ C ₃
55	960160	Guarnizione OR	Ø 17,86x2,62	2	▶
56	110131	Girello	1/2"	3	
57	1040950	Copiglia		2	
58	880830	Guarnizione OR	Ø 15,54x2,62	2	▶
59	1150580	Portagomma	Ø 13	2	
62	110130	Girello	1/2"	1	
63	450145	Flangia		1	
64	1362	Kit valvola regolazione		1	

☐ Non compreso nel VDR 50 - No part of VDR 50
☑ Compresso nella pompa - Part of pump

KIT 1955 OR - O-Rings	
Pos.	Q.ty
3	2
5	1
13	2
19	1
24	2
31	1

KIT 1956 (Desmopan) Pronto intervento N° 1 Maintenance repair N° 1			
Pos.	Q.ty	Pos.	Q.ty
3	2	24	2
5	1	25	1
10	1	28	1
13	2	29	1
15	1	30	1
19	1	31	1
21	1	39	1
22	1	53	1
23	2	57	1

KIT 2484 (Desmopan) Pr. interv. N° 2 Mant. rep. N° 2	
Pos.	Q.ty
3	2
5	1
8	1
27	1
29	1
30	1
31	1

C10548MG_20170612

