

COD. 1617 (Ø 5/8") - COD. 1622 (Ø 15) - RIDUTTORE 1:6

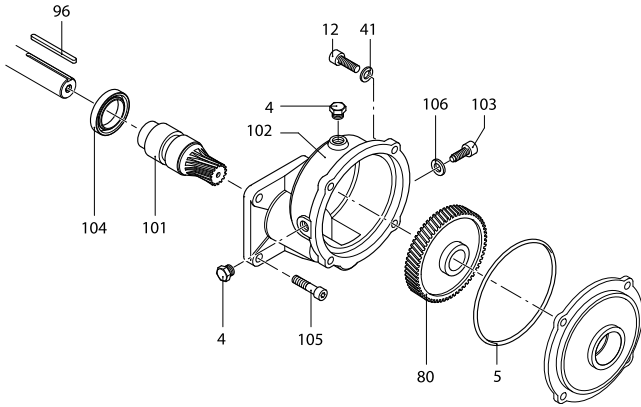
Per - For: AR 202 - AR 252

cod.1617

Motori applicabili :
HONDA G100

cod.1622

Motori applicabili :
Subaru EH 09
Kama KB30
Axo AMG 100 F9



126 - 1

sp_riduttori_1617_1622_1613_1615_1618_1605_1638.pdf

Pos	Cod.	Descrizione	Description	Q.ty	Note
4	620301	Tappo 1/8" G	Plug	2	☑ C ₁₀
5	800380	Guarnizione OR Ø97x1,6	O-ring	1	
12	850850	Vite TCEI M6x30	Screw	4	C ₁₀
41	550331	Rondella	Washer	4	
80	801670	Ingranaggio Z=60	Middling gear	1	
96	881090	Linguetta	Key	1	Per/For 1617
	880111	Linguetta	Key	1	Per/For 1622
101	801660	Pignone Z=10	Pinion	1	ø15,8 mm (5/8")
	801900	Pignone Z=10	Pinion	1	ø15 mm
102	800821	Scatola	Box	1	
103	800800	Vite TCEI M8x16	Screw	1	☑ C ₁₀
104	480820	Anello tenuta	Ring	1	☒
105	620440	Vite	Screw	4	Per/For 1617 C ₂₀
	320360	Vite TCEI M8x22	Screw	4	Per/For 1622
106	1260100	Rondella	Washer	1	



Olio utilizzato
Suggested oil

Tipo - Type	Kg
ISO VG 220	0,060

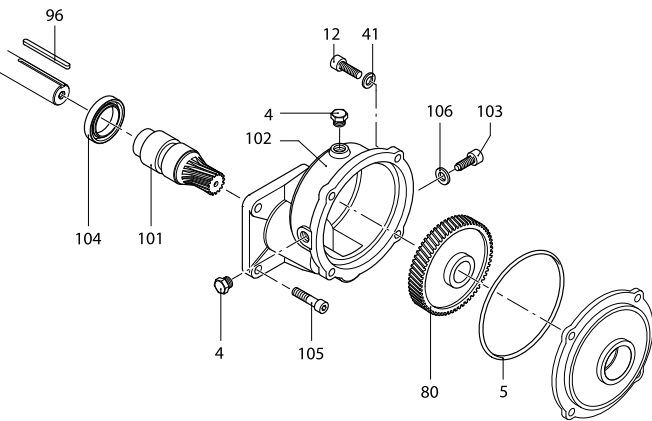
Per motori a scoppio con P.D.F. albero cilindrico , flangia SAE J609a
For petrol engine with P.T.O. shaft, flange SAE J609a

808515

UN970035-LJ

COD. 1613 (Ø 3/4") - COD. 1615 (Ø 5/8") - COD. 1618 (Ø 18) - RID. 1:4,3

Per - For: AR 202 - AR 252



126 - 2

cod.1613

Motori applicabili:
• Honda GX 120 - GX 160
- GP 160
• Rato EHR160 - EHR210
• Axo AMG 120 - 121 - 200 -
201 - 210
• B&S 550 Series
• Subaru EX13 - EX17

cod.1615

Motori applicabili :
Subaru EH 09

cod.1618

Motori applicabili :
Subaru EX13
Honda GX120

Pos	Cod.	Descrizione	Description	Q.ty	Note
4	620301	Tappo 1/8" G	Plug	2	☑ C ₁₀
5	800380	Guarnizione OR Ø97x1,6	O-ring	1	
12	850850	Vite TCEI M6x30	Screw	4	C ₁₀
41	550331	Rondella	Washer	4	
80	800280	Ingranaggio Z=57	Middling gear	1	
96	881090	Linguetta	Key	1	
	800810	Pignone Z=13	Pinion	1	ø19,05 mm (3/4")
101	801230	Pignone Z=13	Pinion	1	ø15,8 mm (5/8")
	801770	Pignone Z=13	Pinion	1	ø18 mm
102	800820	Scatola	Box	1	Per/For 1613
	800821	Scatola	Box	1	Per/For 1615-1618
103	800800	Vite TCEI M8x16	Screw	1	☑ C ₁₀
104	480820	Anello tenuta	Ring	1	☒
105	620440	Vite	Screw	4	C ₂₀
106	1260100	Rondella	Washer	1	



Olio utilizzato
Suggested oil

Tipo - Type	Kg
ISO VG 220	0,060

Per motori a scoppio con P.D.F. albero cilindrico , flangia SAE J609a
For petrol engine with P.T.O. shaft, flange SAE J609a

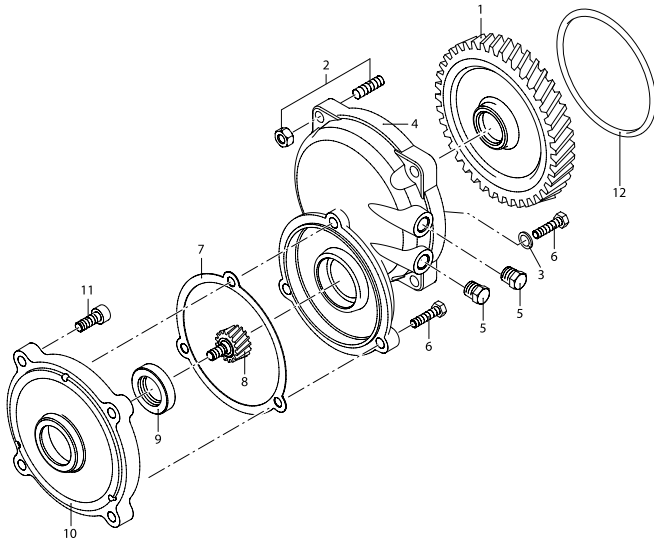
UN970035-LJ

COD. 1605 - RIDUTTORE 1:7,8

CM 808632

AR 202 - AR 252


Motori applicabili :
Honda GX H50



127 - 1

sp_riduttori_1617_1622_1613_1615_1618_1605_1638.pdf

Pos	Cod.	Descrizione	Description	Q.ty	Note
1	800250	Ingranaggio	Z=63	1	
2	390440	Dado	M6	4	● C ₁₀
	550330	Prigioniero		4	C ₁₀
3	851280	Rondella		1	
4	800241	Scatola		1	
5	620301	Tappo	1/8" G	2	■ C ₁₀
6	480620	Vite	TEM5x20	3	C ₁₀
7	801130	Guarnizione		1	☒
8	802090	Pignone	Z=8	1	
9	802230	Anello	tenuta	1	☒
10	802100	Coperchio		1	☒
11	1200430	Vite	TCEI M6x16	4	C ₁₀
12	800380	Guarnizione OR	Ø97x1,6	1	



Olio utilizzato
Suggested oil

Tipo - Type	Kg
ISO VG 220	0,060

Per motori a scoppio con P.D.F. albero cilindrico Ø 15 mm, flangia SAE J609a
For petrol engine with 15 mm P.T.O. shaft, flange SAE J609a

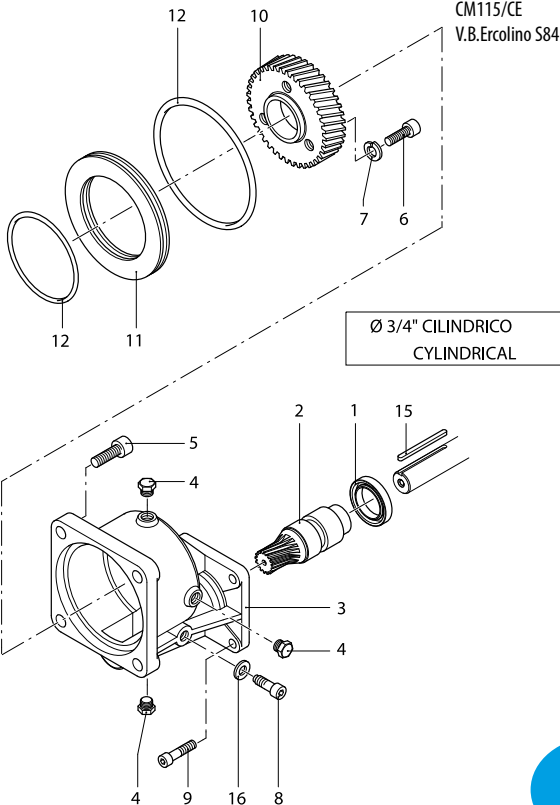
AR000136-EN

DI 808569

COD. 1638 - RIDUTTORE 1:5,9 (Fuori Listino)

Per - For: AR 30 - AR 303 - AR 403


Motori applicabili :
CM90/CE
CM115/CE
V.B.Ercolino S84



127 - 2

CM 628500

Pos	Cod.	Descrizione	Description	Q.ty	Note
1	480820	Anello	tenuta	1	☒
2	621820	Pignone	Z=9	1	
3	621810	Scatola		1	
4	620301	Tappo	1/8" G	3	■ C ₁₀
5	160671	Vite	TCEI M10x25	4	● C ₂₅
6	620470	Vite	TCEI M10x20	3	C ₂₀
7	200231	Rondella		3	
8	800800	Vite	TCEI M8x16	1	● C ₁₀
9	651000	Vite	5/16"x24UNFx1"	4	Geomet C ₂₅
10	621830	Ingranaggio	Z=53	1	
11	621440	Centraggio		1	
12	620561	Guarnizione OR	Ø 78x2,5	1	☒
15	881090	Linguetta		1	
16	1260100	Rondella		1	



Olio utilizzato
Suggested oil

Tipo - Type	Kg
ISO VG 220	0,060

Per motori a scoppio con P.D.F. albero cilindrico Ø 3/4", flangia SAE J609a
For petrol engine with 3/4" P.T.O. shaft, flange SAE J609a

CM 628310

UN970173-LJ

Riduttori
Gear boxes